

Integration
Devices & Controls

能源管理系統

電源監測、分析耗能
掌握即時用電
提供安全用電

能源監視

作為用量分析、異常警報的依據
能源可視化，掌握最即時用電資訊，
為用戶把關眼睛所看不見的電器危險

異常警報

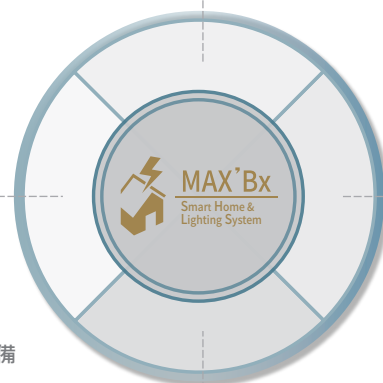
分級保護機制，
可依能耗分級發送警報
多種警報通知渠道，
依照個人使用習慣選擇移動設備

遠端操控

透過APP，
使用者可隨時隨地掌握電力資訊
隨地掌握電力資訊，
收到異常警報時能立刻控制

用量分析

用量分析，作為異常警報的依據
為建築提供正確的節能方向及計費觀念

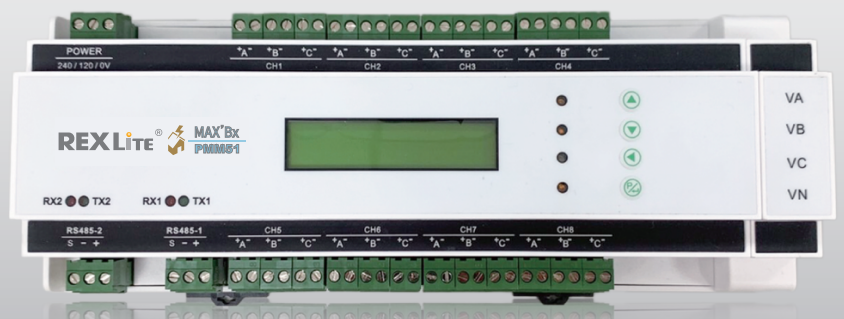


MAX' Bx | 多迴路多功能表

耗電量監測主機，可分別量測迴路耗電量

- PMM51 可監測一組單相三線總迴路，及六組單相二線分迴路
- PMM350-8 可監測 8 迴路三相三線，或 8 迴路三相四線，或 24 迴路單相二線

W 252 x H 95 x D 61 mm





MAX' Bx | 負載控制器

電力控制主機 · 可控制八迴路電力線開關

- PMC258 外接relay 單一迴路30A
- PMC358 內建relay 單一迴路10A

W 122 × H 95 × D 63 mm



MAX' Bx | 閘道器

資料數據處理器

- PMGA
- 網路介面: RJ45
- 資料上傳置雲端或本地儲存設備

W 65 × H 109.5 × D 35 mm



MAX' Bx | 繼電器

- MRD20 20A
- MRD30 30A

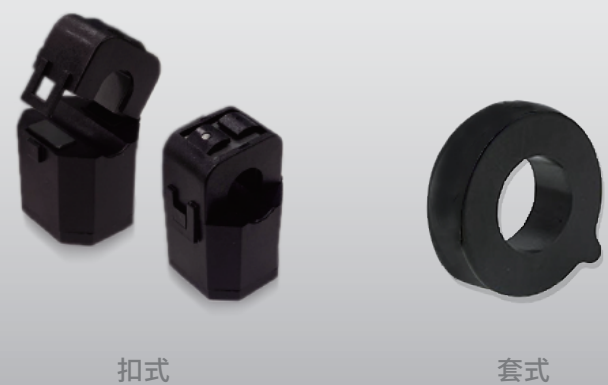
W 18 × L 9 × H 65 mm



MAX' Bx | 比流器

耗電量測設備 · 安裝於建物配置的原配電盤內

	型號	最大電流	尺寸
扣式	PMCT-5S	5A	25 x 41 x 33
	PMCT-50S	50A	26 x 48 x 23
	PMCT-100S	100A	31 x 54 x 30
	PMCT-200S	200A	36 x 76 x 45
套式	PMCT-400S	400A	62.5 x 94 x 35.5
	PMCT-5D	5A	23 x 25 x 12.5
	PMCT-50D	50A	37 x 38 x 13
	PMCT-100D	100A	54 x 54 x 18
	PMCT-200D	200A	54 x 54 x 18
	PMCT-400D	400A	72 x 73 x 22



扣式

套式